

Entreprendre, prospérer à Sousse



Entreprendre, prospérer à Sousse



Élaboré par le Commissariat Général au Développement Régional (CGDR), ce document a pour vocation de présenter le gouvernorat de Sousse.

En effet, le CGDR accorde une place primordiale au développement et à l'impulsion de l'investissement privé dans les gouvernorats relevant de ses prérogatives.

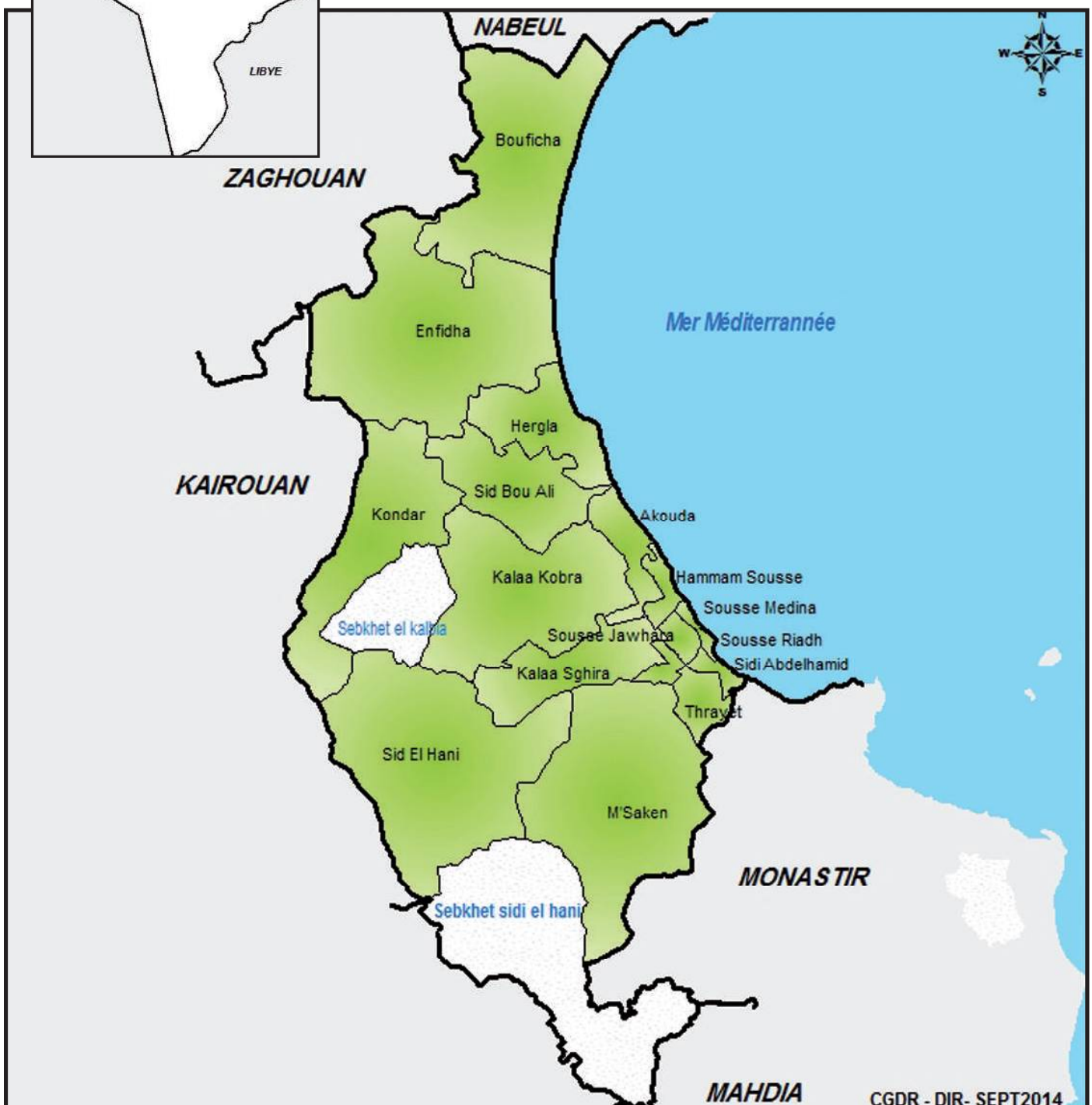
Le gouvernorat de Sousse, riche d'une position géostratégique privilégiée, d'un cadre de vie agréable et d'infrastructures de qualité, offre de multiples opportunités d'investissement dans les secteurs tels que le tourisme, l'industrie ou encore l'agriculture et la pêche.

Nous vous invitons à travers ce document, à découvrir les atouts de ce gouvernorat où il fait bon vivre.

Vous y trouverez aussi les informations essentielles et toutes les raisons objectives pour y investir et pourquoi pas s'y installer.



Carte de localisation du gouvernorat de Sousse



Carte d'identité

Sousse occupe une position stratégique sur la Méditerranée à proximité des principaux pôles économiques et touristiques du pays. Elle est à 1 h 30 minutes de route de la capitale Tunis et à 30 minutes de vol.

- **Chiffres clés**

Population : 674 971 habitants (2014)

Densité : 253 hab. / km²

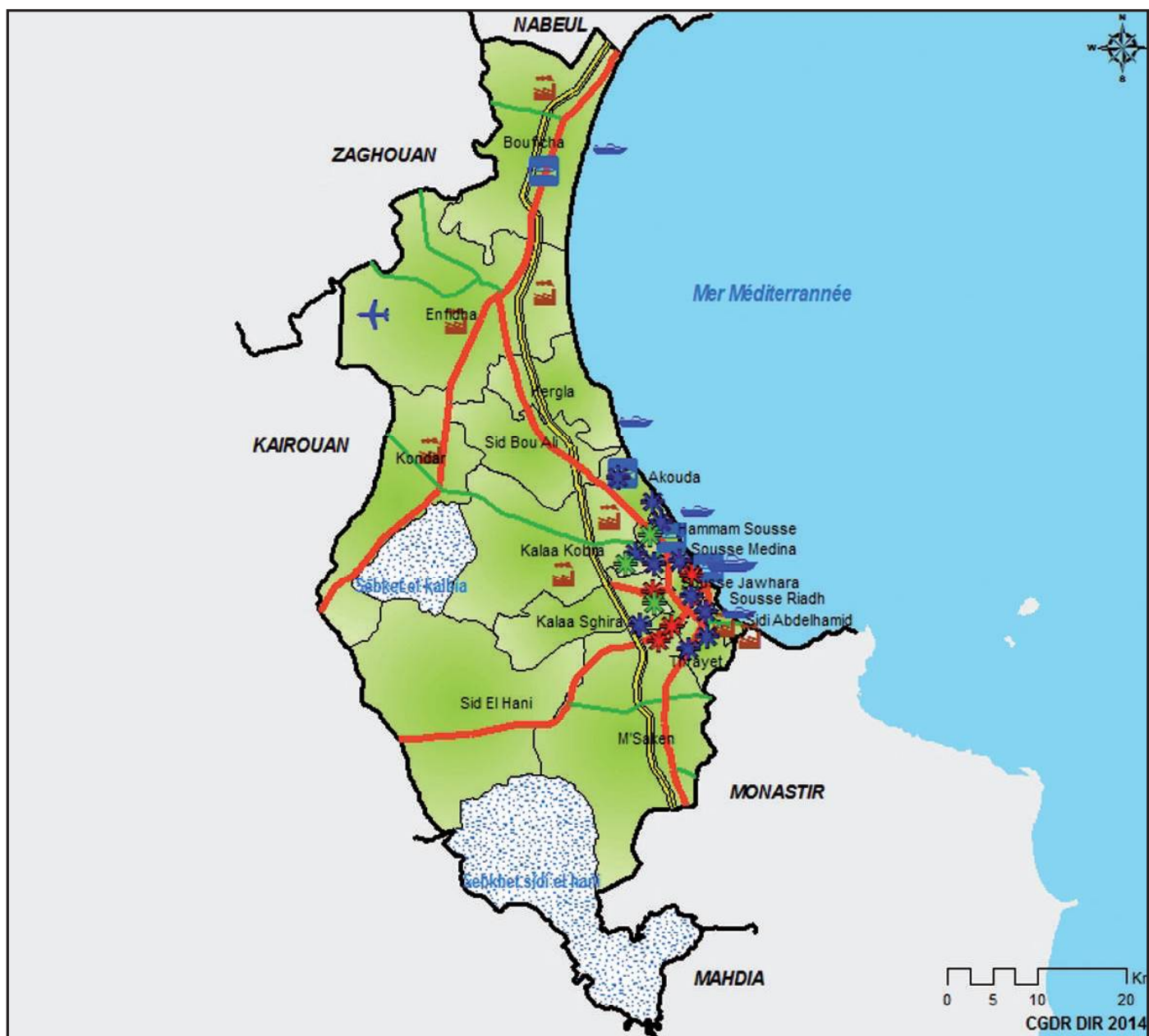
Superficie : 2 669 km²

Nombre de délégations : 16

Nombre de communes : 16



Carte des infrastructures de Sousse



Légende

- | | | | |
|-----------------|---------------------|-----------------------------|-----------------|
| Aéroport | Faculté | Z. touristique existante | Autoroute |
| Port commercial | Ecole nationale | Zon. Indust. Aménag par AFI | Route Nationale |
| Port de pêche | Institut supérieure | | Route Régionale |

Infrastructures

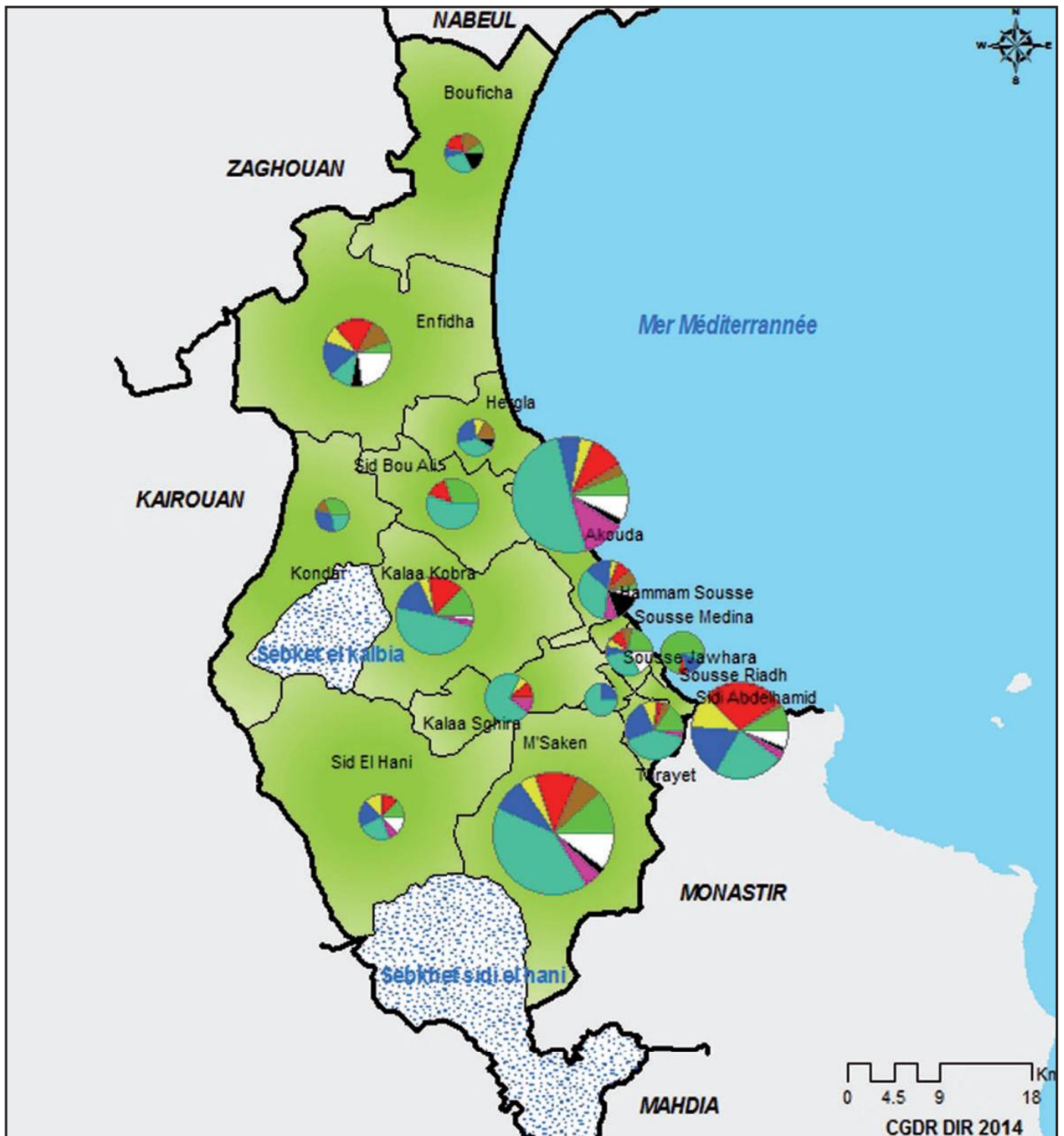
- Aéroport international d'Enfidha d'une capacité d'accueil annuelle de 5 millions de voyageurs.
- Port commercial d'envergure internationale.
- Région desservie par l'autoroute Tunis - Sfax.
- Réseau routier dense : 490 km de routes classées.
- Réseau ferroviaire reliant la région avec les métropoles économiques du pays et un métro léger reliant la ville de Sousse aux villes côtières du sahel (Monastir et Mahdia).
- Réseau de télécommunication performant assurant une connectivité haut débit.
- Un pôle technologique comprenant un parc d'activités industrielles couvrant 196 ha dont 54ha sont localisés à Sousse Erriadh et 142 ha à Enfidha.
- 9 zones industrielles d'une superficie de 256 ha dont 15 lots encore disponibles.
- 4 zones touristiques aménagées.



Portrait du territoire



Répartition des entreprises par secteur d'activité



Légende



- Indust. Agro-Alimentaires
- Indust. des Mat. de Construct., de Céramiq. et de Verre
- Indust. Mécaniques, Métalliques et métallurgiques
- Indust. Electriques et Electroniques
- Indust. Chimiques
- Indust. du Textiles et d'Habillement
- Indust. du Bois et de l'Ameublement
- Indust. du Cuir et des Chaussures
- Indust. Diverses

Ville balnéaire et touristique, Sousse est connue pour ses grandes et moyennes entreprises industrielles à vocation nationale, et également pour sa production d'huile d'olive, ses cultures irriguées, et sa production animale.

Ce gouvernorat est doté d'un ensemble d'équipements de haut niveau dont le rayonnement porte sur tout le Sahel et l'ensemble du Centre-Ouest.

Industrie

Avec une industrie développée intégrant la haute technologie, Sousse bénéficie d'atouts et de savoir-faire importants dans les domaines des industries mécaniques, électroniques et électriques et les industries du textile, de l'habillement, du cuir et des chaussures.

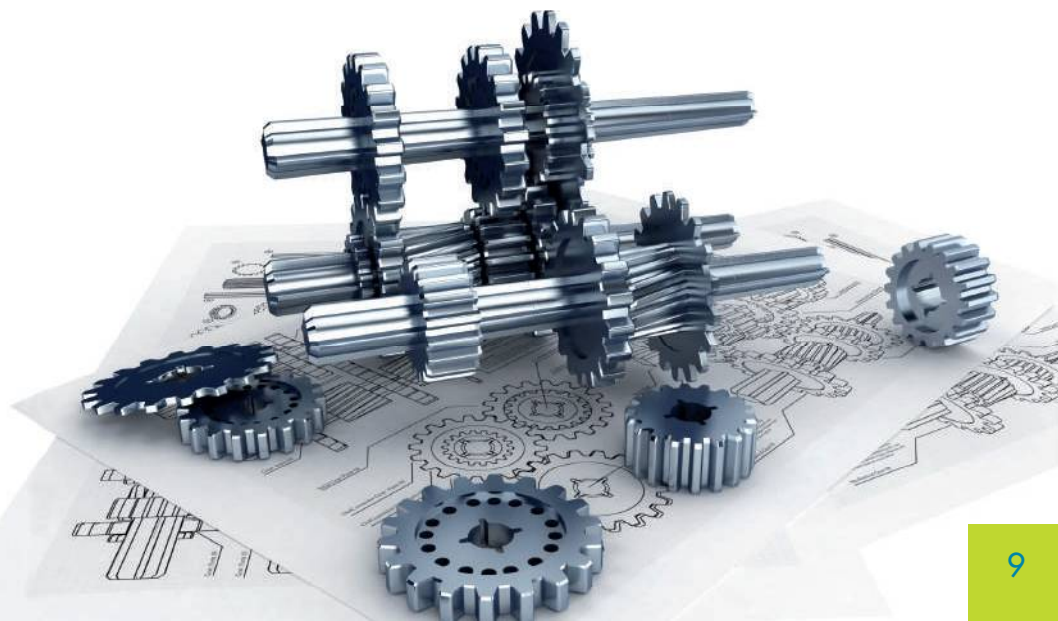
• Chiffres clés

- 545 entreprises industrielles,
- 317 entreprises totalement exportatrices,
- 12 grandes entreprises (500 emplois et plus).
- 109 entreprises (100 à 500 emplois),
- 53 524 emplois industriels

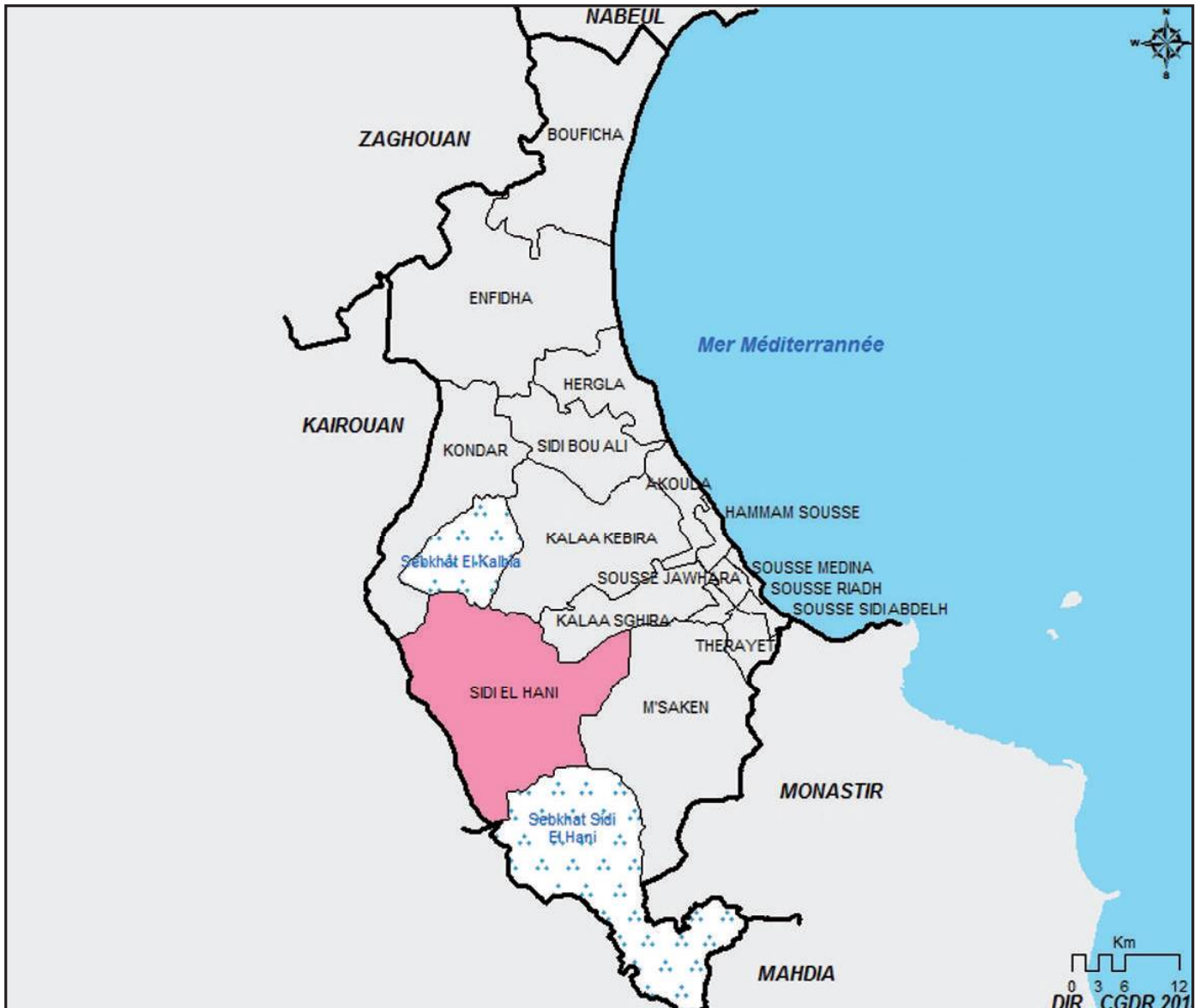
- RÉPARTITION DES ENTREPRISES INDUSTRIELLES



- Industries Agro-Alimentaires
- Industries des Matériaux de Construction, de Céramique et de Verre
- Industries Mécaniques, Métalliques et métallurgiques
- Industries Electriques et Electroniques
- Industries Chimiques
- Industries du Textile et d'Habillement
- Industries du Bois et de l'Ameublement
- Industries du Cuir et des Chaussures
- Industries Diverses



Carte des zones de développement régional



Légende

 Prime d'investissement 8%

Industries mécaniques, électroniques et électriques

Chiffres clés

- 102 entreprises dont 58 entreprises totalement exportatrices,
- 12 grandes entreprises employant plus de 100 salariés,
- 22 593 emplois.

• LES ATOUTS

- Un pôle technologique en mécanique, électronique et informatique constituant un nouveau fer de lance de l'économie régionale composé :
 - D'une école nationale d'ingénieurs spécialisée en mécatronique.
 - D'une zone d'off-shoring : centres d'affaires, data center, services offshore...
 - D'une pépinière spécialisée dans les projets de recherche-développement.
 - De deux zones industrielles s'étalant sur 107 ha (en cours de réalisation).
 - D'un centre de ressources technologiques.

Plus d'informations : www.technopole-sousse.rnrt.tn

- Un pôle universitaire multi disciplinaires,
 - Des centres sectoriels de formation,
 - Un cadre légal propice à l'investissement, une zone d'avantages pour le développement (Sidi El Heni).
- ### • CRÉNEAUX PORTEURS D'INVESTISSEMENTS
- la mécanique de précision.
 - La simulation numérique.
 - L'enseignement numérique.
 - Le développement et la maintenance des logiciels.
 - Le transport intelligent.



Industries du textile, de l'habillement, du cuir et des chaussures (I.T.H.)

- **Chiffres Clés**

- 210 entreprises dont 196 entreprises totalement exportatrices,
- 14 891 emplois.
- 7,8 % des exportations nationales
- 148 entreprises ITH ont bénéficié du programme de mise à niveau

- **LES ATOUTS**

- Un savoir faire dans le domaine de la sous-traitance du textile depuis les années 70.
- Une main d'œuvre qualifiée et expérimentée.
- Un institut supérieur des beaux arts, une école nationale d'ingénieurs et une école des métiers de mode à Monastir, constituent une plate forme de formation et de recherche pour l'innovation dans le design et la création.
- Proximité du pôle technologique textile de Monastir.
- Un site attractif pour la main d'œuvre qualifiée.

- **CRÉNEAUX PORTEURS D'INVESTISSEMENTS**

- Textiles techniques (textiles anti- feu, antiseptique, antibactérien, biodégradable...).
- Vêtements de prêt-à-porter haut de gamme en petites séries.
- Design et coupes
- Services logistiques
- Bonneterie

Ils ONT DÉJÀ INVESTI À SOUSSE

- Industrie de câbles et faisceaux de câbles : Léoni

LEONI

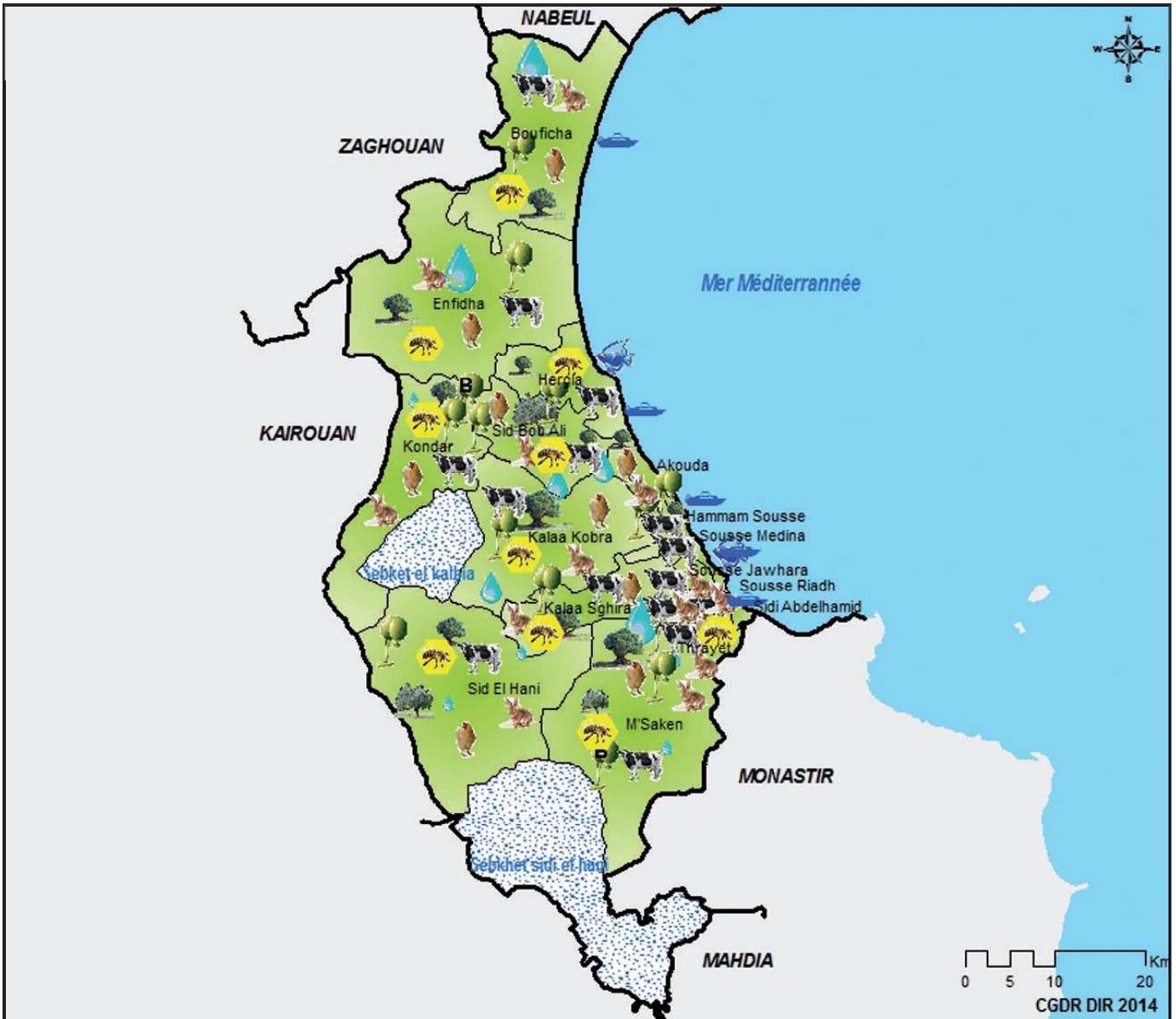
- Industrie électronique : Metz...



Investir A SOUSSE



Carte agricole de Sousse



Légende

- Port de pêche
- aquaculture
- apiculture
- aviculture
- cuniculture
- élevage bovin



huilerie



huilerie biologique

Superficie olivier Ha

- inf. à 5000
- 5000 à 10000
- Sup. à 10000

Superficie olivier_bio Ha

- inf. à 50
- 50 à 100
- Sup. à 100

Superficie ppi Ha

- inf. à 500
- à 1000 500
- Sup. à 1000

Agriculture et pêche

Sousse est une région à fort potentiel de développement des activités agricoles, de pêche et d'aquaculture.

- **Chiffres clés**
 - 205 379 ha de superficie agricole utile,
 - 7 557 ha de périmètres irrigués
 - 77 987 ha de superficie d'oliveraies,
 - 17.5 % de la production nationale d'huile d'olives,
 - 210 huileries dont 114 modernes et 3 unités de conditionnement et de mise en bouteilles,
 - 14 dépôts frigorifiques,
 - 11,3 % de la production nationale d'aquaculture,
 - 3 sociétés d'export de produits d'aquaculture,
 - 3 centres de pisciculture et 2 centres d'engraissement de thon,
 - 5 ports de pêche et une importante flotte de bateaux.
 - 10 projets d'aquaculture.



LES ATOUTS

- Un institut supérieur d'agronomie,
- Un centre de formation professionnelle agricole,
- Un potentiel en matière de production d'olive biologique,
- Un centre de recherche en horticulture et agriculture biologique,
- Des capacités prometteuses dans la transformation et le conditionnement des fruits, des légumes et des produits de la pêche,
- Un centre technique d'agriculture biologique,
- Une pépinière d'entreprises dédiée aux projets agricoles,
- Une représentation régionale de l'institut de l'olivier pour la recherche et le suivi,
- Une génération de cadres hautement formés maîtrisant les techniques de l'aquaculture.

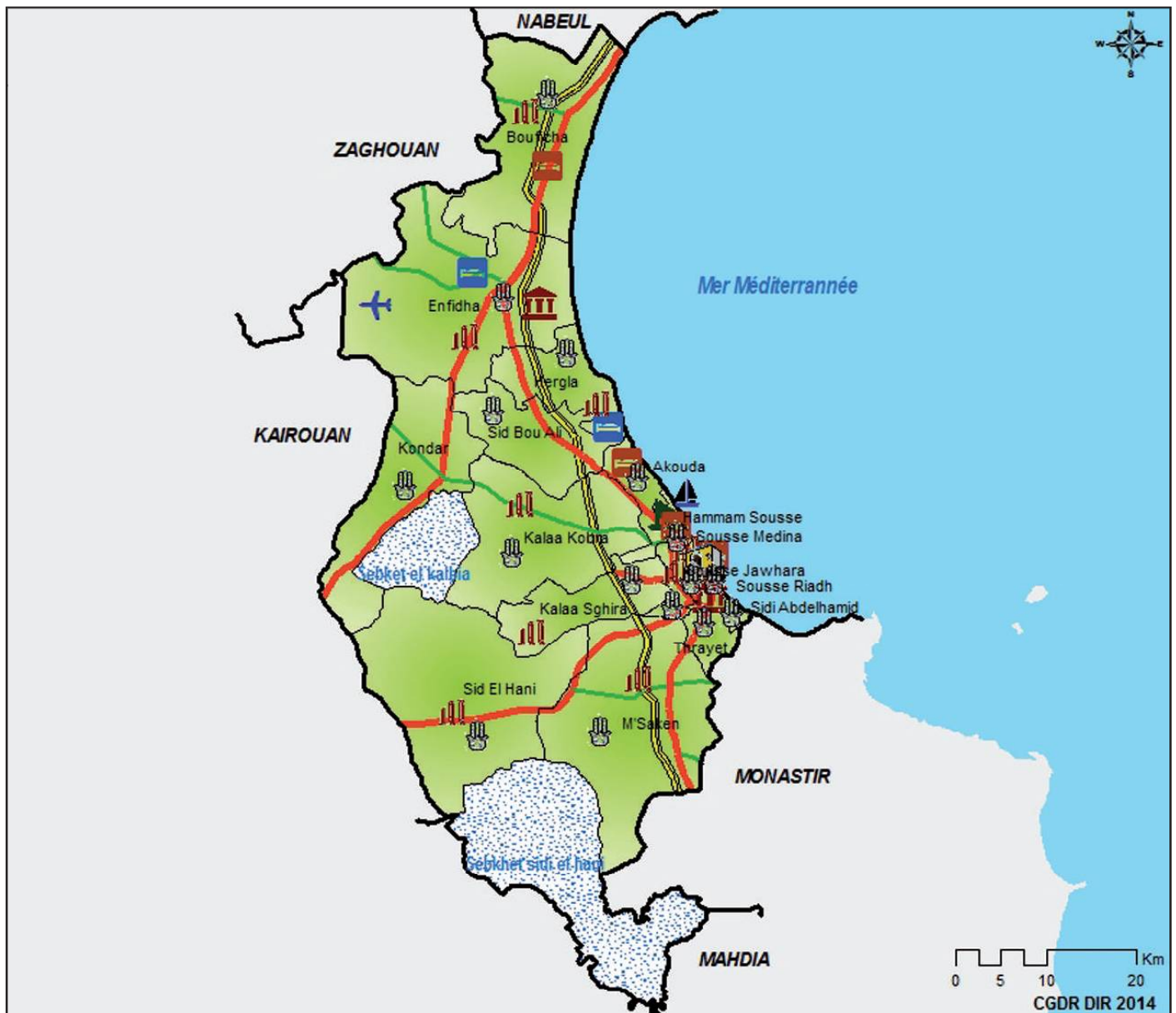
CRÉNEAUX PORTEURS D'INVESTISSEMENTS

- Production des huiles essentielles biologiques,
- Produits à base d'Aloès Vera en bio,
- Conditionnement d'huile d'olive et mise en bouteilles,
- Conditionnement de produits surgelés,
- Développement de la conchyliculture,
- Fabrication des aliments pour l'aquaculture,
- Diversification de la production aquacole.





Carte Touristique de Sousse



Légende

Aéroport

Port de plaisance

Artisanat

Médina

Musée

Site archéologique

Z. touristique existante

Z. touristique projetée

Terrain de golf

Tourisme

Sousse est un pôle touristique attractif d'envergure internationale.

- **Chiffres clés**
 - 4 zones touristiques : Sousse, Kantaoui, Yasmin Hammamet, Chatt Meriem.
 - 21 % de la capacité d'accueil nationale : 44 868 lits.
 - 50 % de la capacité d'accueil de type 4 et 5 étoiles.
 - 30 appart-hôtels.
 - 2 ports de plaisance El Kantaoui et Yasmin Hammamet.
 - 2 centres ruraux d'animation touristique.
 - 2 éco-villages,
 - 58 restaurants classés,
 - 1 373 000 d'arrivées par an soient environ 7 973 000 nuitées par an,
 - Durée moyenne de séjour : 5,8 nuitées.
 - 20 400 emplois.
 - 113 agences de voyages.



- **LES ATOUTS**

- Une position stratégique au cœur du littoral Tunisien.
- Une station balnéaire d'envergure internationale.
- Une culture et un savoir faire développés dans le domaine touristique.
- Un patrimoine culturel et archéologique riche : remparts, médina, musée, grande mosquée...
- Des espaces adéquats pour le développement du tourisme vert : forêt de Hergla et Salloum et zones préservées (Sebkhath el kelbia et Sebkhath sidi el Hani).
- Une zone touristique intégrée programmée à Hergla sur une superficie de 450 ha.
- 6 hectares d'espace en plein centre ville de Sousse pouvant être aménagé en un centre urbain intégré (hôtels, bureaux, restaurants touristiques, cinéma, amphithéâtre, espaces commerciaux...).

- **CRÉNEAUX PORTEURS D'INVESTISSEMENTS**

- Tourisme de santé.
- Convalescence.
- Esthétique médicale.
- Soins et prothèses dentaires.



Nouvelles Technologies de l'Information et des Communications

Sousse est une région à fort potentiel de développement des activités liées aux nouvelles technologies.

- **Chiffres Clés**

- 65 entreprises : (60 % opérant dans l'activité de conception des logiciels, des puces et du commerce électronique).
- Un cyber-parc hébergeant 19 entreprises de services à distance (employant 39 ingénieurs et cadres supérieurs).
- 1 463 diplômés par an dans les TIC.

- **LES ATOUTS**

- Présence d'opérateurs de renommée internationale,
- Une infrastructure numérique performante (ADSL, fibre optique...),
- Des avantages en faveur des services d'ingénieries informatiques,
- Un système de formation adapté aux exigences du marché du travail,
- Une école d'ingénieurs,
- 5 instituts supérieurs spécialisés en informatique, en technologie et communication,
- Un salon annuel de la création et de l'innovation.

- **CRÉNEAUX PORTEURS D'INVESTISSEMENTS**

- Conception des logiciels, des programmes et des systèmes de sécurité de l'information des entreprises.
- Services d'Outsourcing
- Fabrication d'équipements de télécommunication
- Circuits imprimés pour ordinateurs, téléphones, téléviseurs, puces et accessoires pour vidéo numérique et électronique
- Développement de services et de produits nouveaux liés aux équipements de maintenance, de contrôle de qualité et des services de communication à forte valeur ajoutée.



Surnommée « la perle du Sahel », Sousse est la troisième ville la plus importante du pays après Tunis et Sfax; renommée par ailleurs pour l'hospitalité légendaire des soussiens, généralement polyglottes et ouverts à la modernité...

Une situation privilégiée et un cadre de vie exceptionnel font de Sousse une destination de rêve et lui confère un pouvoir attractif considérable, non seulement pour les vacanciers et les plaisanciers navigants en Méditerranée mais aussi pour les hommes d'affaires et les investisseurs.

Éducation et enseignement supérieur

Une infrastructure éducative importante comprenant :

- 18 établissements d'enseignement supérieur,
- 178 écoles de base,
- 68 collèges et lycées.

Santé

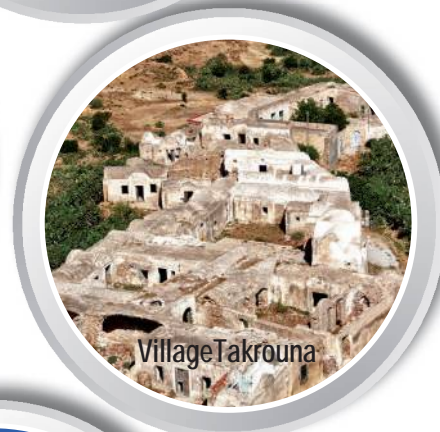
- 2 centres hospitalo-universitaires,
- 1 hôpital régional,
- 5 hôpitaux locaux,
- 7 cliniques.

Loisirs, Culture et sports

- 15 centres de thalassothérapies,
- 16 centres d'animation,
- 16 quads et 21 caravanes
- Des sites archéologiques exceptionnels comme la médina, les remparts, la grande mosquée et le musée archéologique installé au cœur de la kasbah.
- Des centres d'artisanats et des marchés hebdomadaires.
- Des sites touristiques panoramiques tels que Hergla, Takrouna et Sebkhath el kelbia...
- Le carnaval d'Aoussou célébré le 24 juillet de chaque année.
- Un terrain de golf aux normes internationales avec 36 trous,
- Une radio régionale
- 23 bibliothèques, 9 maisons de culture et 18 maisons de jeunes.
- 1 théâtre de plein air et un cinéma.
- 8 salles de sport, 18 terrains de sport et 34 terrains de foot
- 26 bases nautiques et 2 clubs de plongée sous marine.

Environnement

- Climat méditerranéen avec des températures moyennes de 13° et 23°.
- 6 stations d'épuration.
- 92 % de Taux d'assainissement.
- 1 centre régional de décharge public et 4 centres de collecte des déchets.
- 15.1 m² d'espaces verts / habitant.



VOUS INFORMER ET VOUS ACCOMPAGNER

A Sousse, plusieurs organismes vous apportent le soutien nécessaire pour le démarrage et le développement de votre entreprise.

❑ **Commissariat Général au Développement Régional (CGDR) représenté par la Direction de développement régional de Sousse (DDR) vous procure :**

- Les statistiques et données régionales.
 - Les études régionales, créneaux porteurs, idées de projets.
- Le CGDR organise aussi des journées d'investissement et de partenariat avec les structures d'appui.

Tél : 71 799 200 - 71 799 454 – Fax : 71 787 234

DDR Tél / Fax : 73 232 399

cgdr@mdci.gov.tn / www.cgdr.nat.tn

❑ **Gouvernorat de Sousse**

Tél : 73 231 800 - Fax : 73 234 600

❑ **Le Centre d'Affaires de Sousse**

- Informer les porteurs d'idées de projets : procédures, avantages, financement, sites d'installation...
- Accompagner, conseiller et assister individuellement les promoteurs par des experts spécialisés : (formation, plan d'affaires, aspects juridiques et fiscaux...)
- Organiser des manifestations aux profits des promoteurs.

Tél : 73 201 777 - Fax : 73201 776

ccic.car@planet.tn

www.casousse.com.tn

❑ **Direction régionale de L'Agence de Promotion de l'Industrie et de l'Innovation (APII)**

- Assister, informer et conseiller les promoteurs de projets industriels et de services liés à l'industrie.
- Délivrer les déclarations d'investissement.
- Gérer les avantages financiers et fiscaux.
- Incuber et héberger les projets innovants au sein des pépinières d'entreprises et élaborer les études sectorielles industrielles de positionnement stratégique.

Tél : 73 222 404 - Fax : 73 227 809

dr.sousse@api.com.tn / www.tunisieindustrie.nat.tn

❑ **Direction régionale de L'Agence de Promotion des Investissements Agricoles (APIA)**

- Opportunités d'investissement dans le secteur agricole.
- Assister et former les jeunes entrepreneurs : (dossiers, financement, encadrement...).
- Favoriser le partenariat avec l'étranger et échanges commerciaux.
- Accorder les avantages financiers et fiscaux.
- Organiser les manifestations, foires, salons...

Tél : 73 229 090 - Fax : 73 229 090

dr.sousse@apia.com.tn

www.apia.com.tn

❑ **Le Centre de Jeunes Dirigeants d'Entreprises (CJD) «Section Sousse»**

- Conseiller, encadrer, informer les jeunes promoteurs.
- Favoriser l'esprit d'équipe, de coopération, de solidarité.
- Former (compétence managériale et technique).

Tel : 73 461 681 – Fax : 73 447 639

permanence@cjd-tunisie.com

www.cjd-tunisie.org

❑ **Réseau Entreprendre Sousse**

- Soutenir et accompagner bénévolement par des chefs d'entreprises expérimentés les porteurs de projets.
- Identifier, et promouvoir de nouveaux entrepreneurs.

Tél : 73 27 75 11 / 29 59 58 55

lzmantar@reseau-entreprendre.org

www.reseau-entreprendre-tunis.org

❑ **Pépinière de Sousse**

- Accueillir, informer et orienter les nouveaux et jeunes porteurs de projets.
- Former, accompagner et assister individuellement les jeunes promoteurs pour l'élaboration du plan d'affaire et de financement du projet.
- Incuber et héberger les projets innovants.

✓ **Pépinière Sousse TEC**

Tél : 73 304 920 - Fax : 73 304 921

pe.Sousse@api.com.tn

www.tunisieindustrie.nat.tn

✓ **Pépinière des entreprises agricoles Chatt-Meriem Sousse**

Tél: 73 817 055 - Fax: 73 817 055

www.uresa.agrinet.tn/fr

✓ **Pépinière SOFT Tech**

Tél : 73 368 900 - Fax : 73 822 300

technopôle-Sousse@serst.nrnt.tn

www.tunisieindustrie.nat.tn

❑ **Le Bureau Régional pour l'Emploi et le Travail Indépendant**

- Recrutement via le bureau régional de Monastir.
- Informer sur le marché de l'emploi et les qualifications professionnelles.
- Soutenir les promoteurs de petites entreprises ainsi que l'emploi indépendant.

Tél : 73221080 - Fax : 73224846

beti.sousse@emploi.nat.tn

❑ **Le Commissariat Régional du Tourisme**

- Délivrer les attestations de dépôt de déclaration d'investissement.
- Délivrer les accords préalables et octroyer des primes d'investissement et les attestations provisoires pour bénéficier des avantages fiscaux.
- Autoriser l'ouverture d'établissements touristiques et d'agences de voyages.
- Accorder les visas d'équipements touristiques et de licences d'importation des équipements touristiques.

Tél : 73 225 157 - Fax : 73 224 262

www.bonjour-tunisie.com

❑ **Le Commissariat Régional de l'Artisanat**

- Encadrer les artisans.
- Apporter un soutien financier aux artisans
- Promouvoir l'artisanat.

Tél : 73 224 008 - Fax : 73 210 455

www.onat.nat.tn



A map of Tunisia showing its regional divisions. Several regions in the north and east are highlighted in light green, and the Mediterranean coast is highlighted in blue. The rest of the map is white with black outlines.

INVESTIR